



1.8寸SPI串口屏帶底板模組,最少只需要4個IO驅動

各種尺寸TFT模組產品都有貨,歡迎來電諮詢!

尺寸:1.8寸 SPI串列匯流排

解析度:128\*160

驅動IC:ST7735

本模組特點:

- 1.支持Arduino各種單片機直插,無需任何接線
- 2.集成穩壓IC,支援5V或者3.3V供電
- 3.板載電平轉換方案,真正可完美相容5V/3.3V IO電平,  
支持各種單片機IO連接
- 4.集成SD卡擴展電路,
- 5.預留SPI FLASH字形檔電路,方便擴展應用

開源共用,共同進步!

提供非常全面的配套資料,

可先取資料閱讀滿意後再購買,

本款模組任何單片機都可驅動,提供全套資料.

模組配套資料:

- 1.C51源碼、STM32源碼、Arduino源碼
- 2.C51、STM32、Arduino驅動接線教程
- 3.模組說明書、原理圖、尺寸圖
- 4.液晶屏說明書、驅動晶片資料手冊
- 5.圖片、文字取模軟體(贈送)
- 6.提供底層驅動技術支援

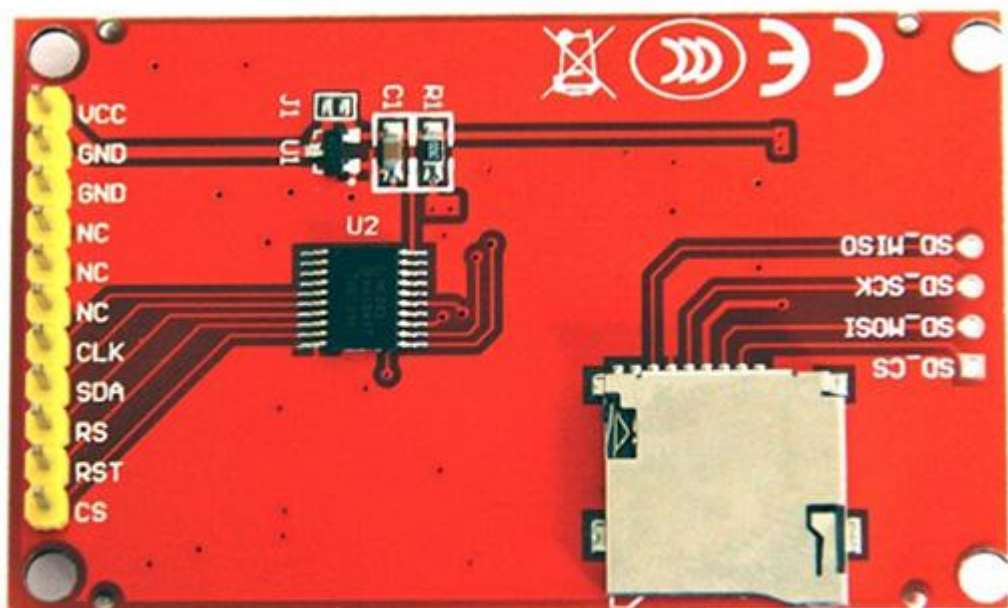
# 1.8寸SPI串口模組

最少只需4個IO

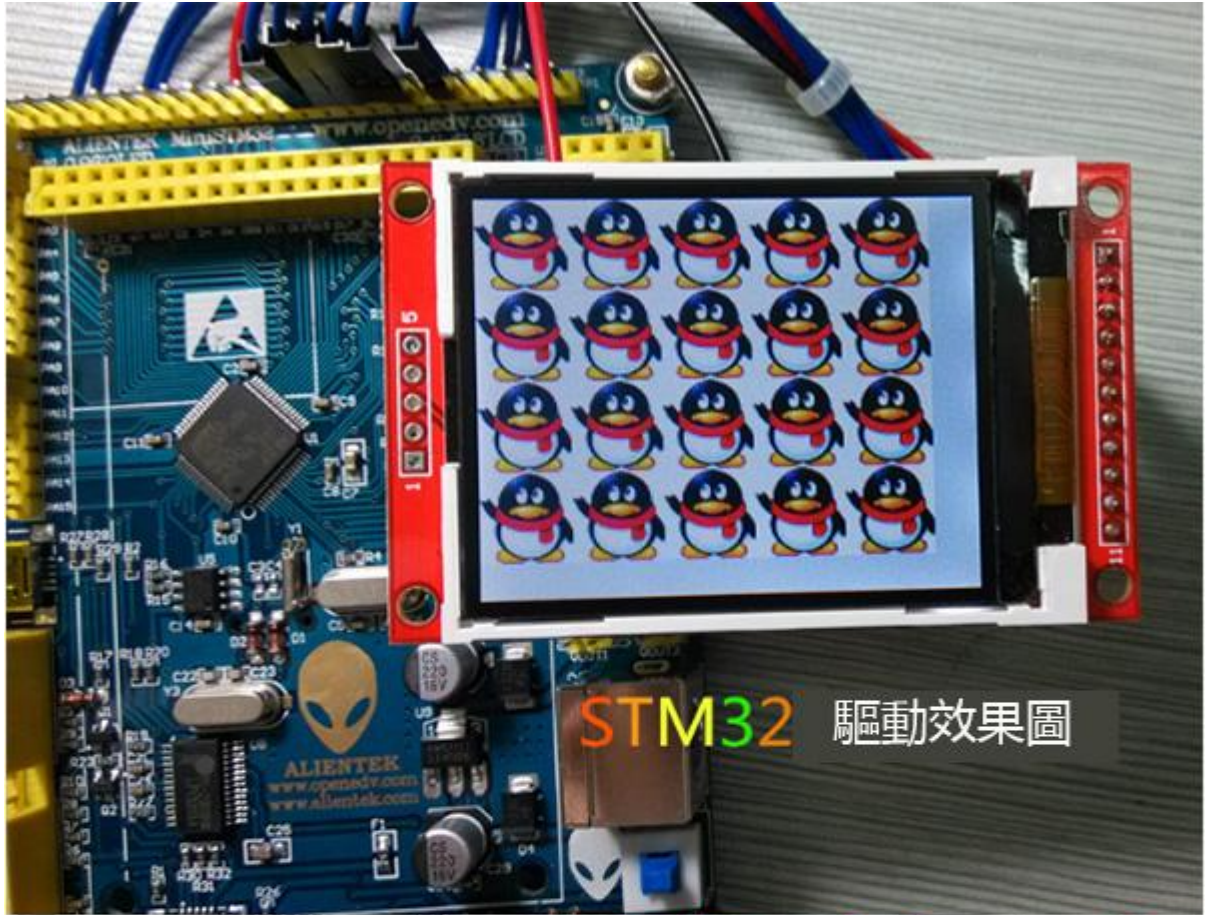


支持Arduino直插無需接線，  
提供Arduino庫源碼，STM32和C51源碼

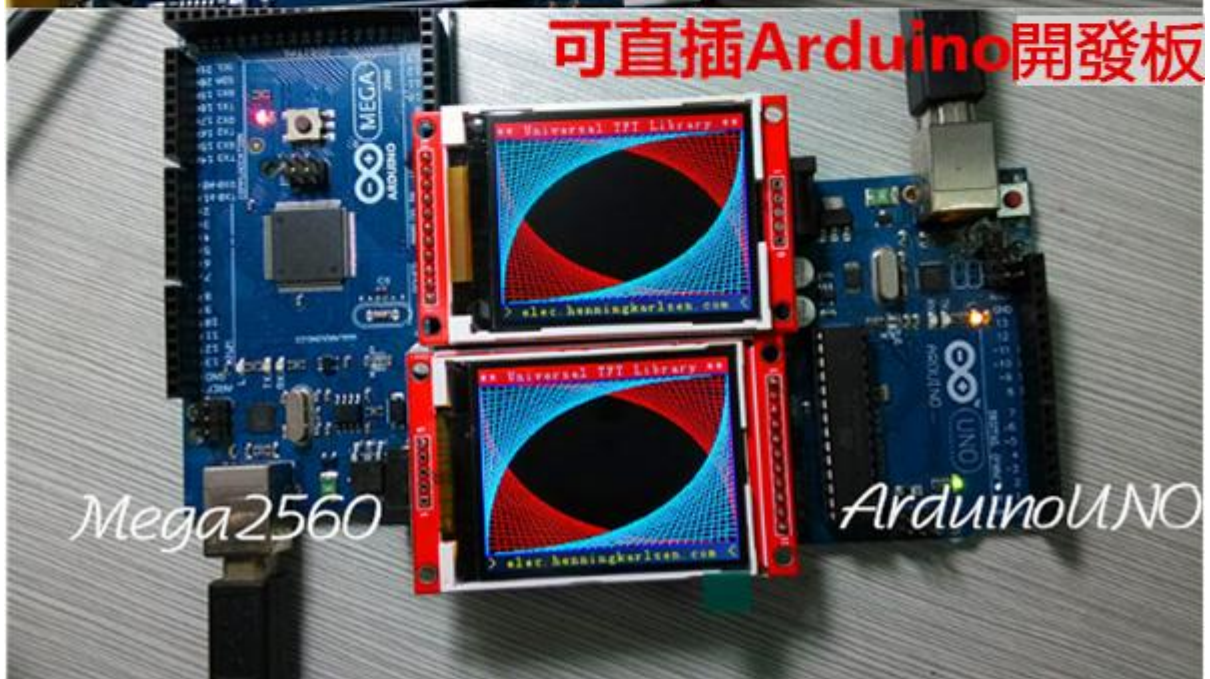
SMT貼片工藝 工控品質



帶5v穩壓電路，支援5V或者3.3V電源  
板載5V轉3.3V電平轉換電路，支援任意單片機  
帶SD卡擴展電路，可做讀卡實驗



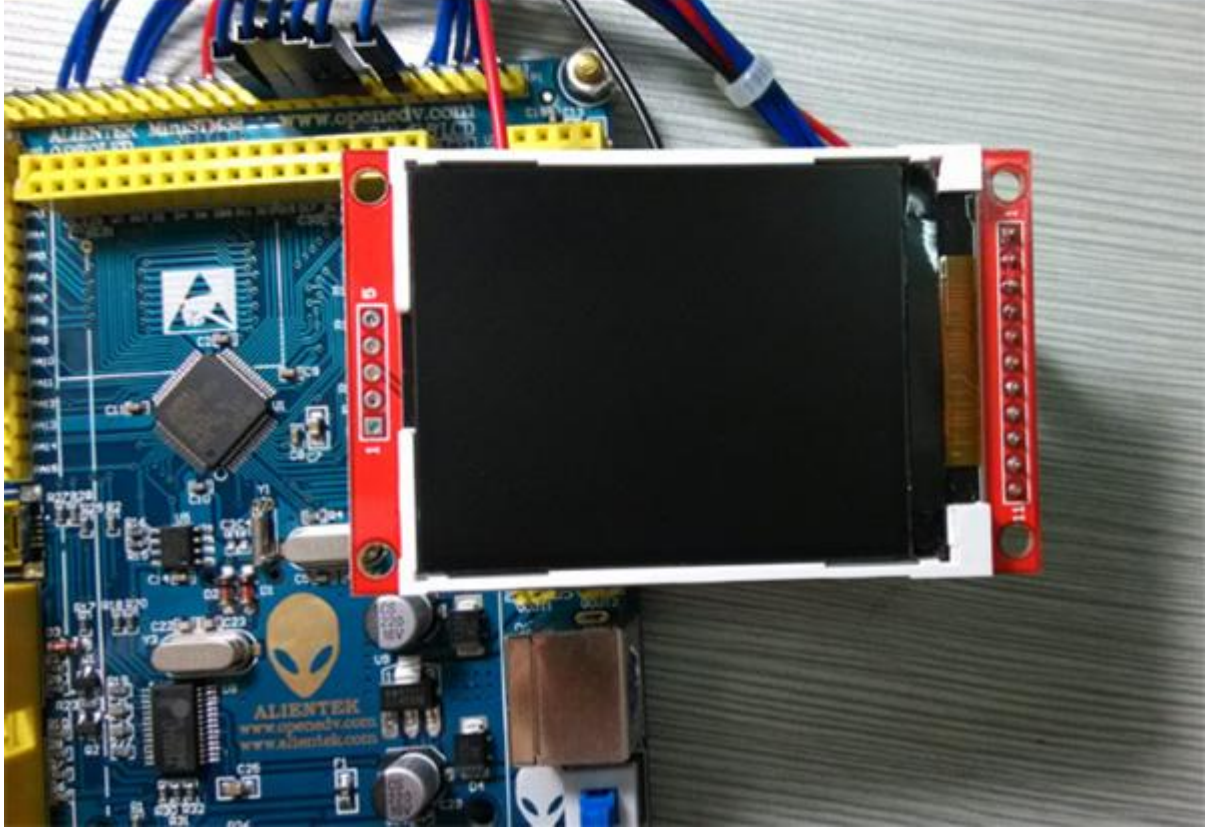
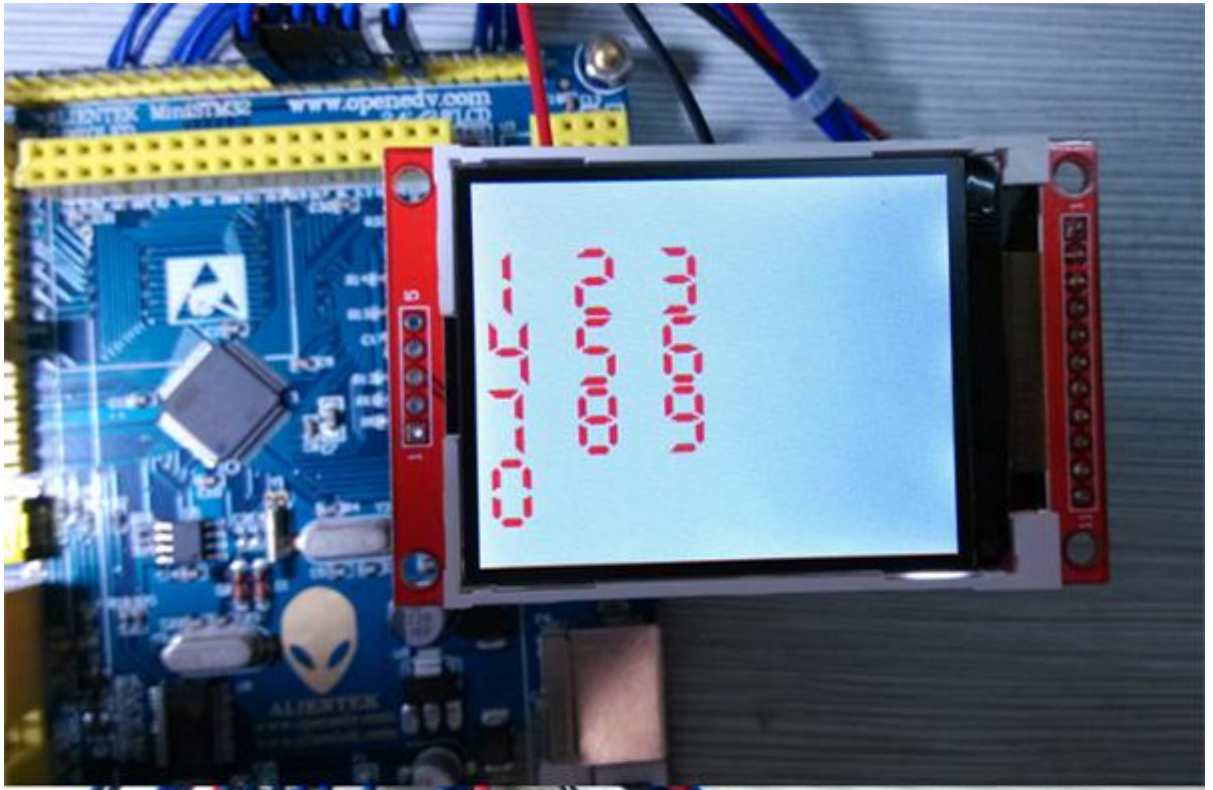
STM32 驅動效果圖

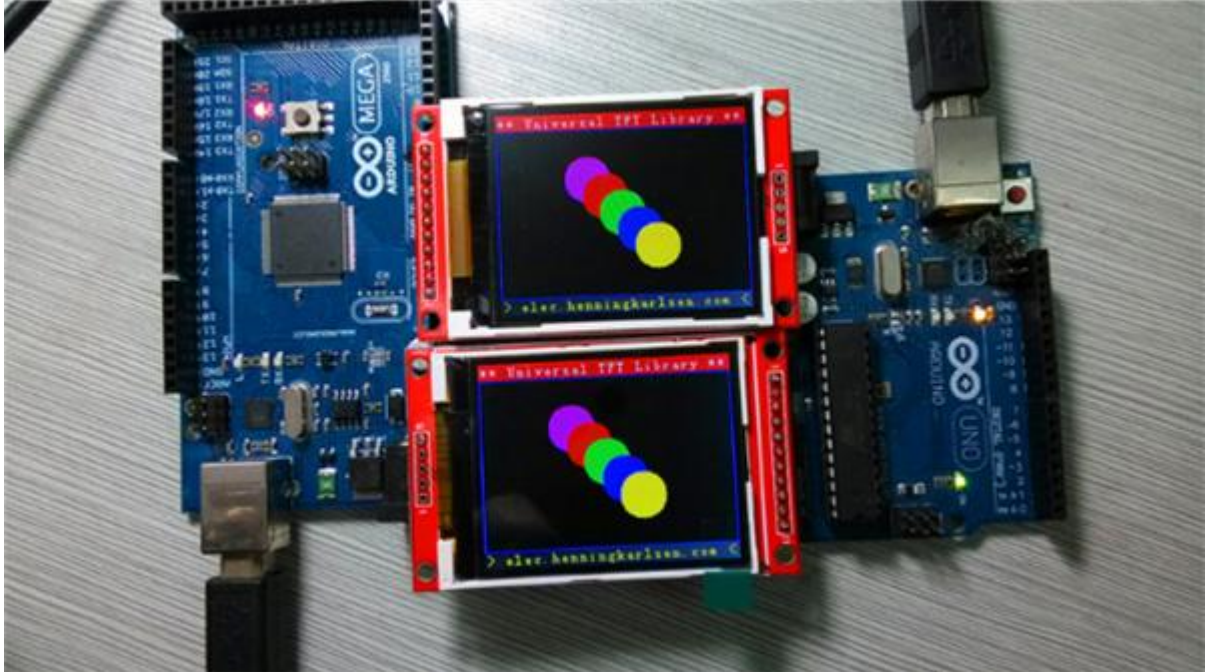
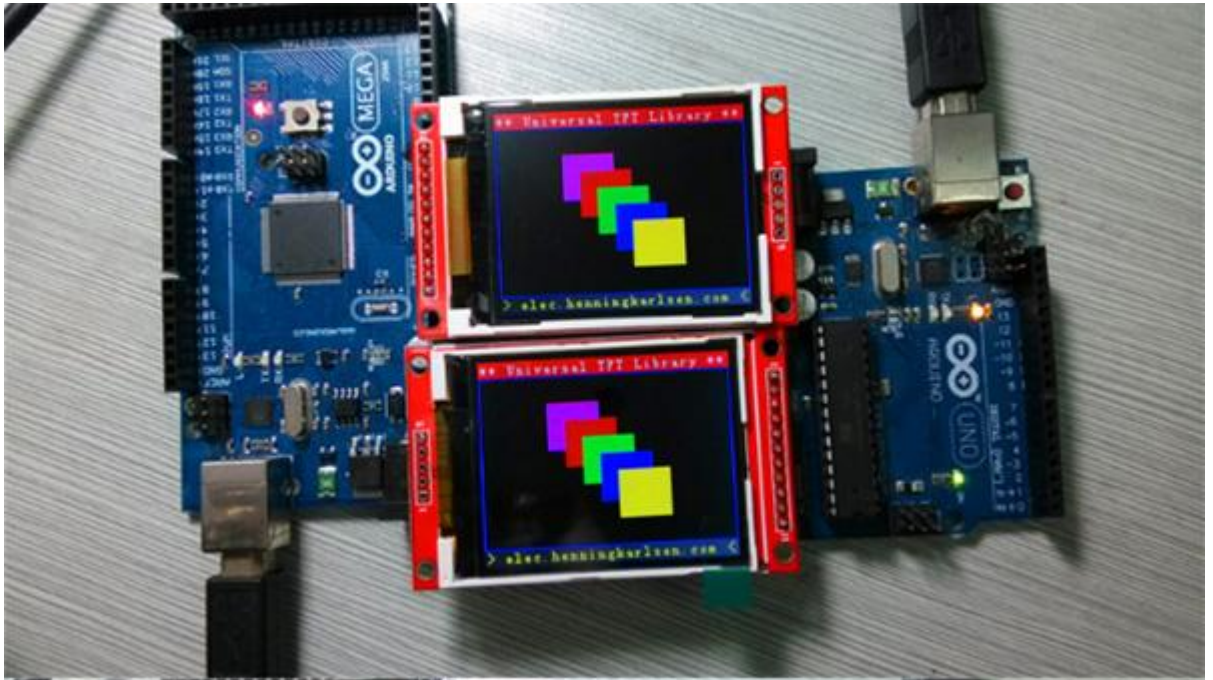


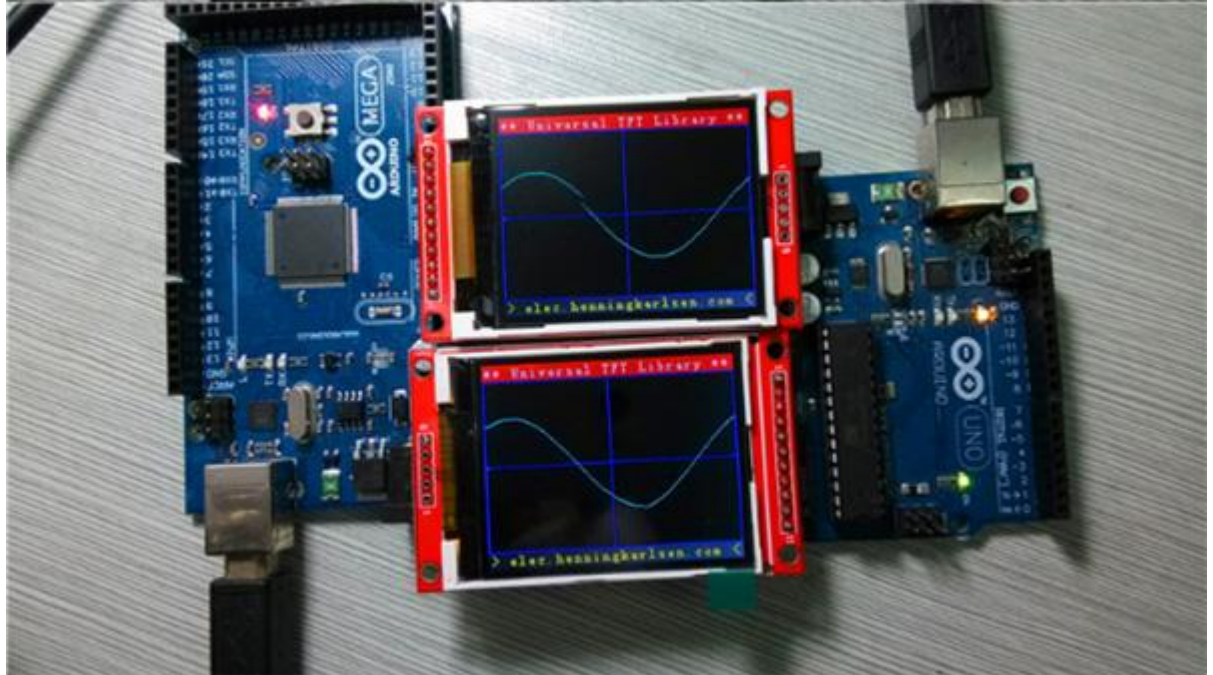
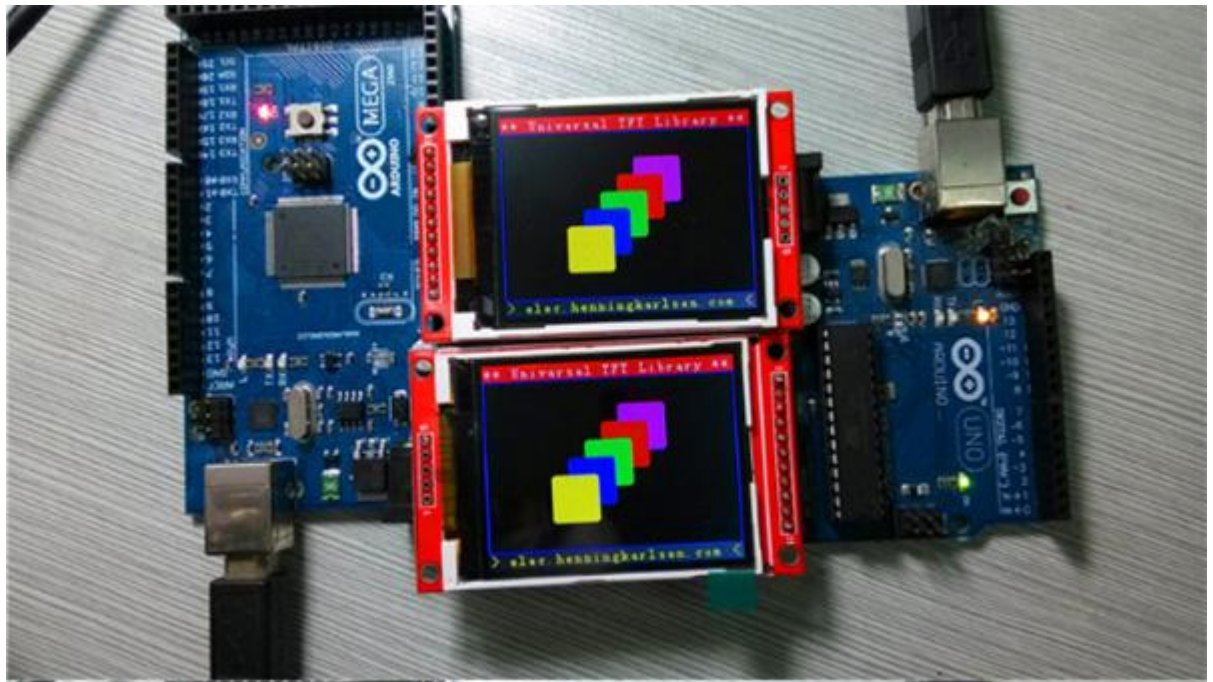
可直插Arduino開發板

Mega2560

ArduinoUNO







請聯繫客服提供資料！